

# Práctica 1. Detección de Hardware

## Índice de contenido

<u>1.-Introducción.....</u>	<u>1</u>
<u>2.-Objetivo de la Práctica.....</u>	<u>1</u>
<u>3.-Descripción de la Práctica.....</u>	<u>1</u>
<u>3.1.-En Sistemas Operativos GNU/Linux. Ubuntu.....</u>	<u>1</u>
<u>3.2.-En Windows XP.....</u>	<u>4</u>
<u>4.-Tarea a Realizar.....</u>	<u>6</u>
<u>5.-Hoja de Resultados.....</u>	<u>7</u>

## 1.- Introducción.

En muchas ocasiones necesitamos saber con exactitud el hardware que tiene un ordenador:

- Para instalar o actualizar los drivers.
- Para saber si cumple los requisitos mínimos para ejecutar alguna aplicación.
- Para compartir sus recursos.
- ...

Nosotros pretendemos saber el hardware para poder compartir los recursos de nuestro ordenador, ya que en sucesivas prácticas crearemos una máquina virtual en nuestro ordenador.

## 2.- Objetivo de la Práctica

Los objetivos de esta práctica son:

- Averiguar el hardware de nuestra computadora sin necesidad de tener que abrir la caja, ni consultar los manuales.
- Repasar las características básicas de los principales componentes de un ordenador.

## 3.- Descripción de la Práctica

### 3.1.- *En Sistemas Operativos GNU/Linux. Ubuntu.*

En primer lugar vamos a ver qué información podemos conseguir sin necesidad de instalar ningún software adicional.

Si vamos a *Sistema* → *Administración* → *Monitor de Sistema*

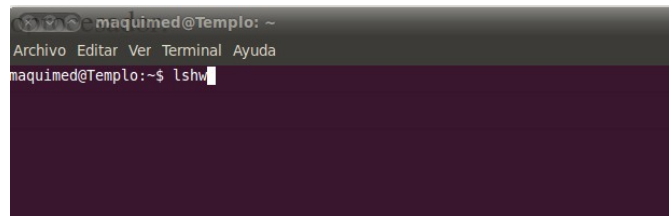


En la pestaña *Sistema* podemos encontrar la información más básica: la versión del Sistema Operativo, la memoria RAM y el microprocesador.

Pero no tenemos información del resto de componentes.

Podemos obtener mucha más información con el comando *lshw* desde la terminal:

*Aplicaciones* → *Accesorios* → *Terminal*

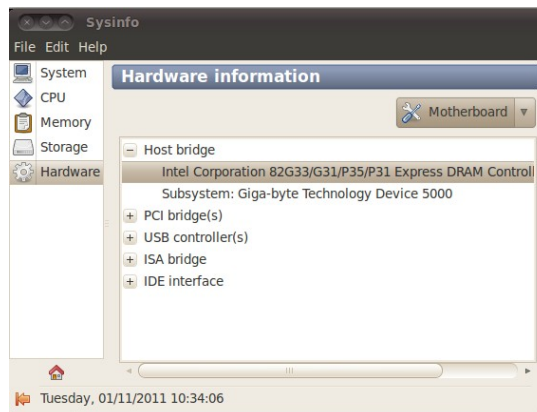


Ejecuta *lshw* en un terminal y comprueba el resultado.

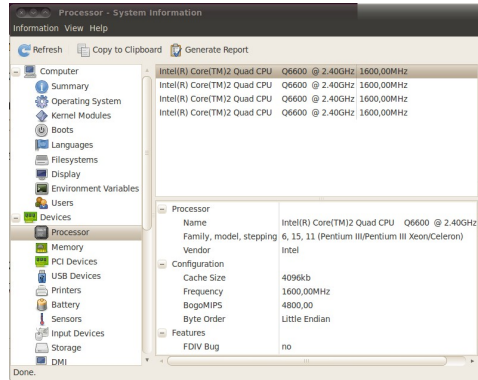
Como puedes observar, nos muestra la información de una manera muy poco intuitiva.

Existen muchos programas que nos ofrecen esta información de una forma mucho más estructurada, pero nosotros vamos a utilizar dos SysInfo y HardInfo.

*Aplicaciones* → *Herramientas de Sistema* → *Sysinfo*



*Aplicaciones* → *Herramientas de Sistema* → *System Profiler and Benchmark*.

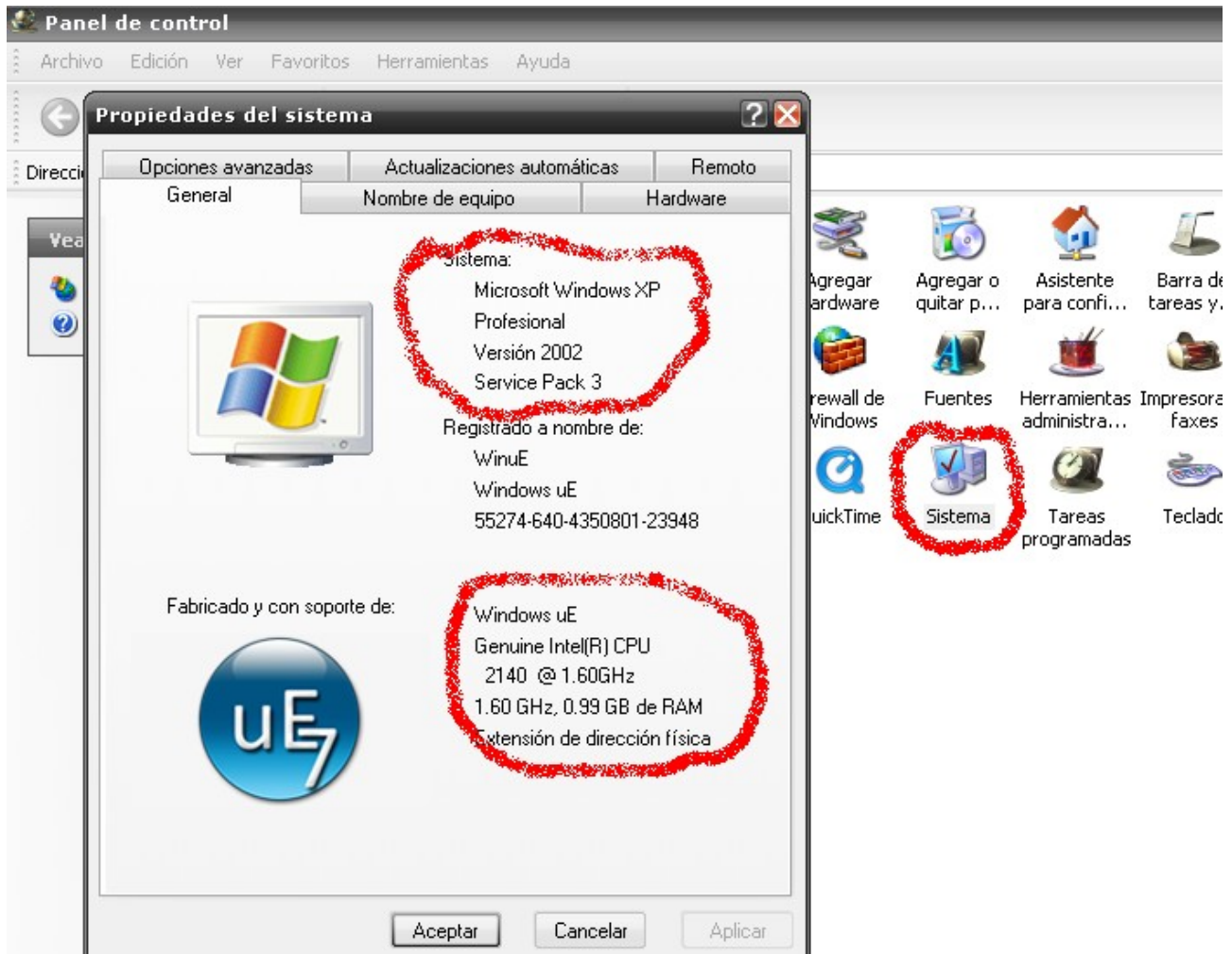


Lamentablemente los dos programas estan en inglés pero son suficientemente intuitivos para encontrar la información que necesitamos.

### 3.2.- En Windows XP.

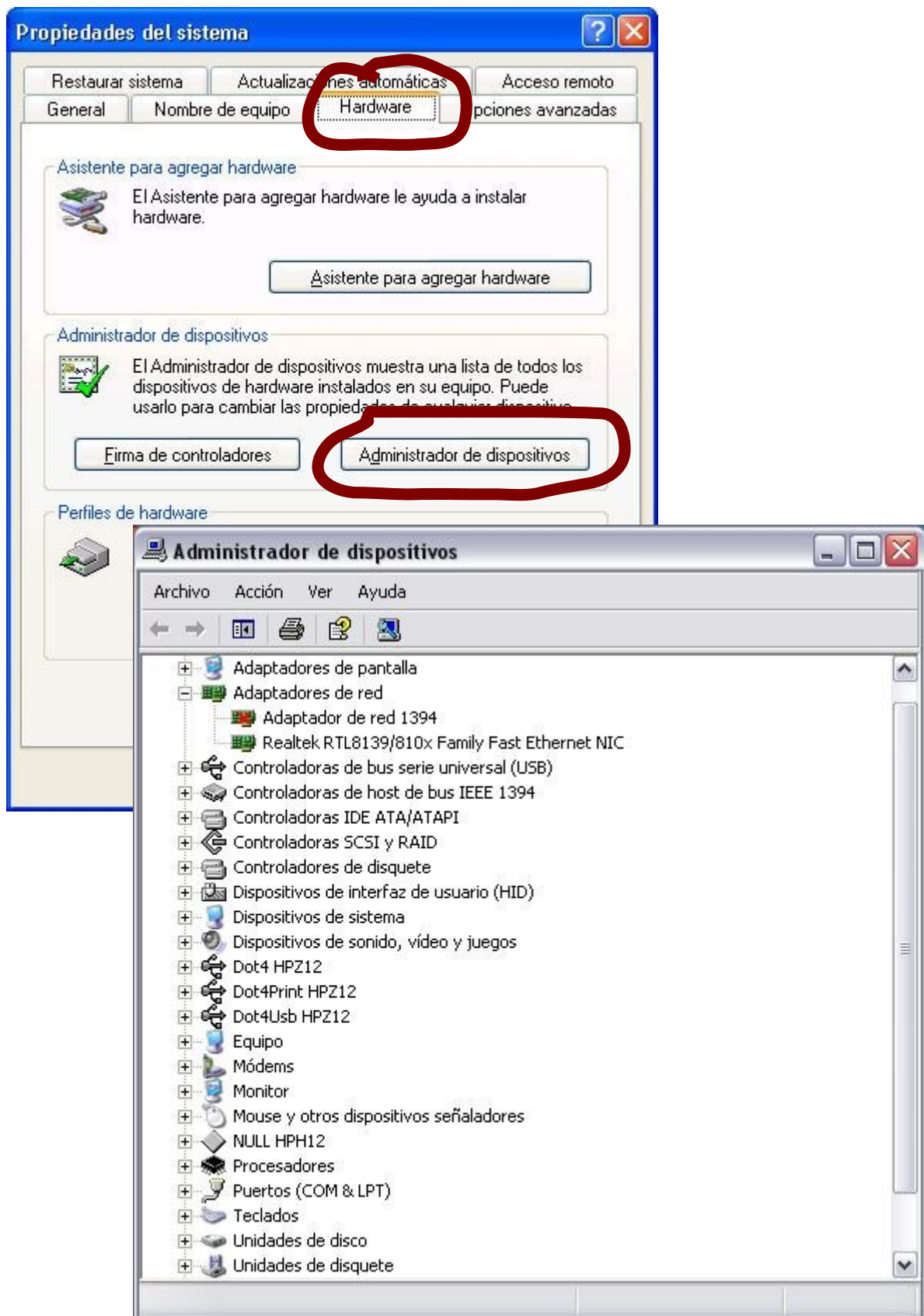
En primer lugar vamos a descubrir la información que podemos obtener de Windows XP sin necesidad de instalar ningún software adicional.

Inicio → Panel de Control → Sistema



En la pestaña *General* podemos ver la versión de sistema operativo instalada, el microprocesador, con su velocidad de relo, y la memoria RAM, y nada más.

Si pinchamos en la pestaña *Hardware* y luego en *Administrador de Dispositivos*, podremos ver los distintos drivers, y si alguno no funciona correctamente, pero realmente obtendremos muy poca información realmente útil.



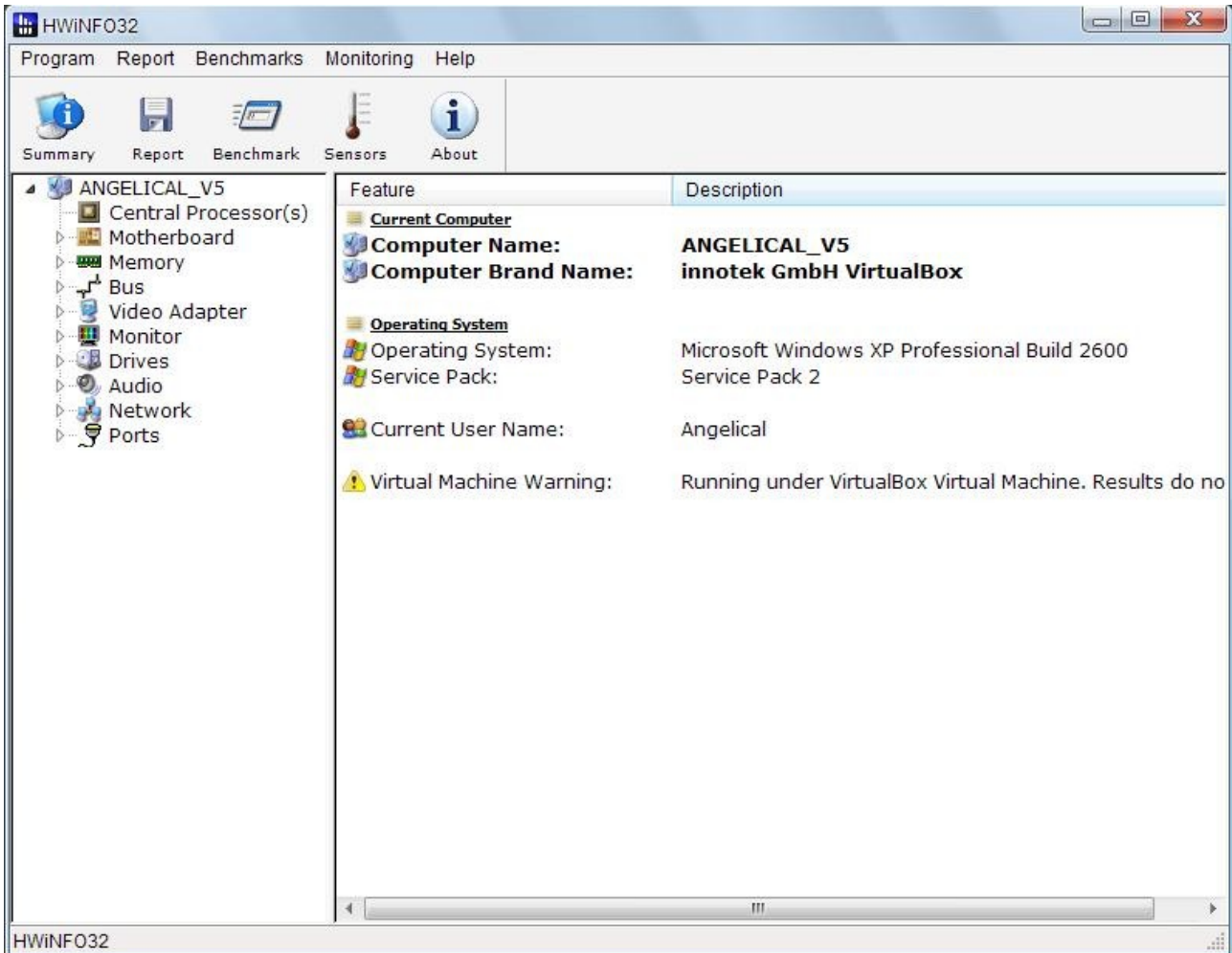
Para poder ver realmente el Hardware que tenemos en nuestra máquina, necesitamos utilizar otro software que no viene con el Sistema Operativo.

En esta parte de la práctica vamos a utilizar [Hwinfo32](#) que tiene licencia Freeware.

Descargar Hwinfo32: [Versión Portable](#), [Versión Autoinstalable](#), [Página de Descargas](#).

Personalmente os recomiendo la Versión Portable, ya que no necesita instalación, pero podeis utilizar la que queráis.

Una vez hayais extraído los archivos del ZIP, ejecutad *hwinfo32.exe* y pincha en RUN



#### 4.- Tarea a Realizar.

Utilizando las distintas herramientas que hemos visto hasta aquí, averigua el hardware del ordenador que utilizas en el aula, utilizando Ubuntu y utilizando Windows XP.

Opcionalmente, puedes realizar la misma tarea con el ordenador de tu casa.

## 5.- Hoja de Resultados

**Nombre:**

**Apellidos:**

*Ordenador del aula con sistema operativo Ubuntu.*

Sistema Operativo:

Versión:

Características:

---

Microprocesador:

Modelo:

Velocidad de Reloj:

Memoria Caché

L1

L2

---

Memoria:

Tamaño Total:

Velocidad:

Modelo:

---

Placa Base:

Modelo:

Chipset:

Bios:

---

Tarjeta Gráfica

Modelo:

Memoria de Video:

---

Disco Duro

Modelo:

Tamaño:

---

Tarjeta de Sonido

Modelo:

---

Tarjeta de Red

Modelo:

Dirección MAC:

Velocidad Máxima:

***Ordenador del aula con sistema operativo Windows XP***

Sistema Operativo:

Versión:

Características:

---

Microprocesador:

Modelo:

Velocidad de Reloj:

Memoria Caché      L1                      L2

---

Memoria:

Tamaño Total:

Velocidad:

Modelo:

---

Placa Base:

Modelo:

Chipset:

Bios:

---

Tarjeta Gráfica

Modelo:

Memoria de Video:

---

Disco Duro

Modelo:

Tamaño:

---

Tarjeta de Sonido

Modelo:

---

Tarjeta de Red

Modelo:

Dirección MAC:

Velocidad Máxima:

***Ordenador de tu casa. Opcinal.***

Sistema Operativo:

Versión:

Características:

---

Microprocesador:

Modelo:

Velocidad de Reloj:

Memoria Caché	L1	L2
---------------	----	----

---

Memoria:

Tamaño Total:

Velocidad:

Modelo:

---

Placa Base:

Modelo:

Chipset:

Bios:

---

Tarjeta Gráfica

Modelo:

Memoria de Video:

---

Disco Duro

Modelo:

Tamaño:

---

Tarjeta de Sonido

Modelo:

---

Tarjeta de Red

Modelo:

Dirección MAC:

Velocidad Máxima: